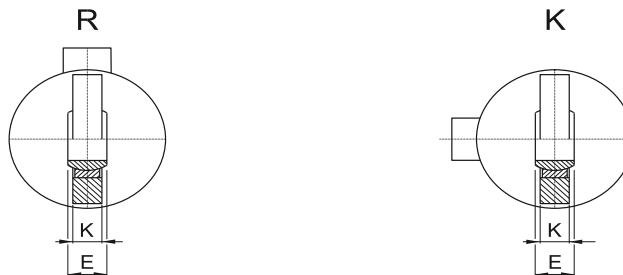
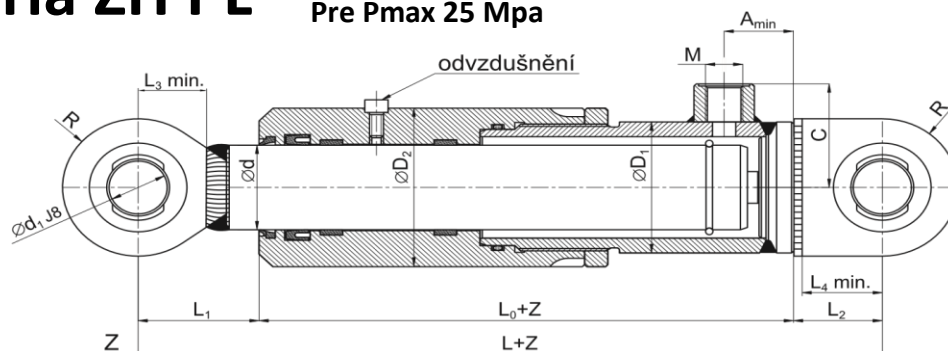


Pootočené vstupu tlaku k rovine kyvania



Séria ZH PL

Pre Pmax 25 Mpa



d	L	L0	L1	L2	L3 ± 1	L4 ± 1	D1	D2	d1	E	K	R	M	A _{mi} n	C	Maximálne doporučené zdvihy	Hmotnosť pri zdvihu Z (kg)
32	185	105	45	35	32	31	50	65	20	16	14	27,5	12x1,5	25	43	730	3,30 + Z x 0,01200
36	195	115	45	35	32	31	55	70	20	16	14	27,5	16x1,5	25	45,5	830	4,00 + Z x 0,01400
40	220	130	52	38	33	33	60	75	25	20	18	32,5	16x1,5	30	48	917	5,90 + Z x 0,02000
45	225	135	52	38	33	33	70	85	25	20	18	32,5	16x1,5	30	53	1040	7,10 + Z x 0,02400
50	240	140	58	42	37	37	78	95	25	20	18	35	16x1,5	30	57	1160	9,40 + Z x 0,02900
55	255	145	65	45	45	39	78	99	30	22	20	42,5	22x1,5	30	57	1280	11,20 + Z x 0,03300
63	275	165	65	45	45	39	85	115	30	22	20	42,5	22x1,5	38	60,5	1480	16,20 + Z x 0,04500
70	315	180	80	55	54	49	95	120	35	25	25	47,5	22x1,5	38	65,5	1640	19,40 + Z x 0,04600
80	325	190	80	55	54	49	105	130	35	25	25	47,5	27x2	38	74,5	1890	23,60 + Z x 0,06100

Zdvih piestnice podľa prania zákazníka

Kíbove ložisko je prisôsobené i pre mazanie s čapom

Hmotnosť je informatívna +5% uvedené v kg

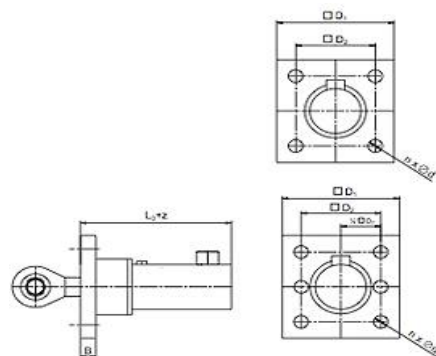
Priamočiary hydromotor

Hydraulik SK

Uchytenie hydromotorov séria ZH PL

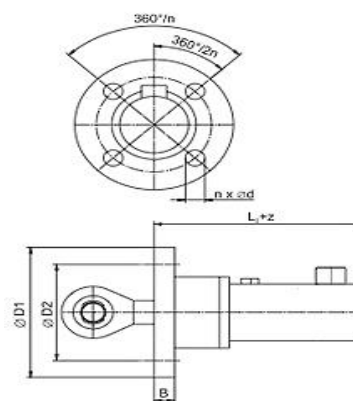
Uchytenie ZH PL-A

Typ válce	D ₁	D ₂	B	∅d	n	L ₀
32	88	68	12	10,5	4	105
36	93	70	12	10,5	4	115
40	98	75	14	10,5	4	130
45	108	85	14	10,5	4	135
50	147	127	16	10,5	6	140
55	155	133	18	10,5	6	145
63	177	153	20	13	6	165
70	185	160	22	13	6	180
80	197	170	22	15	6	190



Uchytenie ZH PL-B

Typ válce	D ₁	D ₂	B	∅d	n	L ₀
32	115	95	12	10,5	4	105
36	122	100	12	10,5	4	115
40	127	108	14	10,5	4	130
45	137	118	14	10,5	4	135
50	147	128	16	10,5	6	140
55	155	133	18	10,5	6	145
63	177	153	20	13	6	165
70	185	160	22	13	6	180
80	197	170	22	15	6	190



Kontaktné informácie

Hydraulik s.r.o, Priemyselna 2977, Bardejov 085 01, email: hydraulik@hydraulik.sk, Mob: +421 905 178 728, +421 905 341 240

